

---

F I C H A T É C N I C A

---

## HEAVEN OFFICE

---



# DESCRIPCIÓN TÉCNICA | HEAVEN OFFICE

## DESCRIPCIÓN

Se presenta la mesa Heave Office como una forma revolucionaria para trabajar en los entornos operativos. Destaca por su **filosofía comprometida para el bienestar de los usuarios**, cuidando su espalda tanto de pie como sentado. Su compromiso en diseño funcional está pensando para cuidar la salud y la energía durante la jornada laboral, generando una estética visual minimalista, **encaminada entre la tradición y la tecnología**.



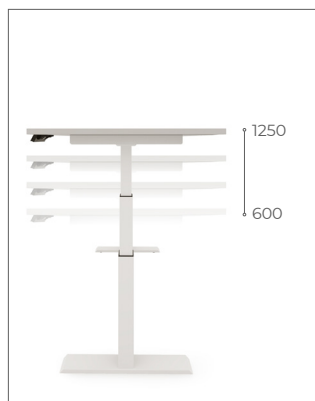
**Mando** de color negro y acoplado a la mesa que controla la altura de la misma. Dicho mando tiene la opción de memorizar cuatro alturas diferentes dependiendo de las necesidades o la finalidad de cada uno.

**Patas** acabadas en acero laminado en frío de 2 mm de espesor. Su acabado se realiza con pintura epoxi blanca, electrostática y polimerizada que protege la estructura de agentes externos y roces.

**Tapa** de aglomerado bilaminado en melamina de 25 mm. Disponible la opción en laminado de alta presión o fenólico de 12 mm de espesor.

**Mando**

**Apoyos** paralelos a la mesa, con base sólida y resistente de 600 mm de largo y 80 mm de ancho, provista de tacos niveladores regulables en altura máxima de 15 mm.



**Cuatro modos** que regulan su altura para adaptarse a la necesidad del usuario enfocándose en su bienestar y salud.

## ESTRUCTURA

La **mesa Heaven Office** está estructurada mediante un sistema motorizado que permite su **regulación en altura** mediante motores eléctricos incrementando su funcionalidad. La altura máxima que puede llegar a alcanzar oscila entre 1250 y 600 mm. La mesa está formada por una estructura de tubo de acero laminado en frío de 2 mm de espesor que confiere una asombrosa firmeza pudiendo soportar un peso máximo de 100kg.

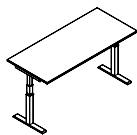
En su parte inferior se encuentran las bases paralelas provistas de apoyos de 600 x 80 mm. Esta estructura sufre un proceso de desengrase y fosfatado amorfo para aplicar posteriormente una pintura epoxi electrostática y polimerizadas al horno a 200°C, manteniendo **la estructura protegida ante agentes externos y roces durante años**.

La **mesa Heaven** destaca por su **increíble funcionalidad** niveladora, confiriendo un espacio de trabajo dinámico. Debido a los cuatro modos regulables en altura, se crea un espacio sofisticado para trabajar individualmente o en equipo. Gracias a su adaptabilidad se **genera una nueva forma de trabajo** favoreciendo la comunicación y la productividad.

**Su estilo contemporáneo y actual** es compatible con los accesorios de electrificación para ampliar su funcionalidad mediante vértebras, tapas pasacables o bandejas de electrificación entre otros, que ayudan a recoger todo el cableado y evitan el desorden visual, constituyendo una **mesa ordenada y limpia**.

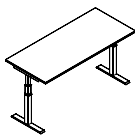
# MEDIDAS | HEAVEN OFFICE

## Recta Fondo 600



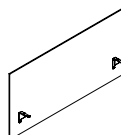
ANCHO	FONDO
1800	600
1600	600
1400	600
1200	600

## Recta Fondo 800



ANCHO	FONDO
1800	800
1600	800
1400	800
1200	800

## Separador Tapizado



ANCHO	FONDO	ALTO
1700	650	30
1500	650	30
1300	650	30
1100	650	30

# COMPLEMENTOS OPCIONALES

Las mesas Heaven Office tienen una gran variedad de complementos y accesorios ideales para mejorar la experiencia del usuario dentro del espacio operativo, mejorando a su vez la estética del conjunto para los sistemas de electrificación.

## Bandeja Elect. Vista

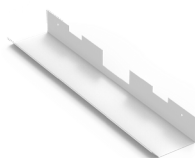


**Electrificación horizontal**, para recoger todos los sistemas de cableados que van hacia la mesa y permite un fácil acceso.

Se puede encontrar en varias medidas en proporción con el fondo de la mesa entre **1695 x 180 x 120 y 1095 x 180 x 120 mm.** Con un grosor de 1.5 mm.

Fabricado en chapa metálica disponible en varios colores de gama (consultar muestrario) para unificar la estética del conjunto. Consultar colores y acabados.

## Bandeja Elec. simple



Se trata de una **bandeja portacables** que recoge todos los utensilios de cables para su fácil acceso. El sistema cuenta con aberturas para ser atornillado al tablero.

Tiene unas medidas entre **1600 x 150 x 120 y 1000 x 150 x 120 mm.**

Se compone puramente en un material metálico disponible en diferentes colores entre ellos los estándar (blanco y negro) y otros como Terracota, Gris, Azul turquesa, entre otros (10% incr. / incr. 20% en despiece).

## Porta CPU Móvil



**Sistema de electrificación** que facilita el transporte de la CPU de manera cómoda y sencilla con ruedas fabricadas de **poliuretano de color negro** que facilita su transporte, gracias a su configuración de ruedas, se convierte en un objeto **portátil** de rápido manejo.

Fabricada en **chapa de acero laminado** en frío, con bajo contenido en carbono de 1.5 mm de espesor. Está pintada del mismo color que la estructura y provista de **respiración lateral**, para una mejor refrigeración del dispositivo. Consultar colores de gama.

## Totem Columna



**Electrificación vertical** para ocultar el cableado y guiarlo desde el suelo hasta la tapa. El sistema tiene unas medidas de **540 x 120 x 120 mm.** Fabricada en chapa de acero de **1,5 mm de espesor.** Disponibles en varios colores de gama.

Este sistema de electrificación vertical es incorporable a sistemas multipuestos. Gracias a su material es resistente y le otorga un **aspecto sencillo y elegante** ideal como sistema de bajada vertical. su multitud de acabados permiten establecer una imagen visual acorde con la estructura.

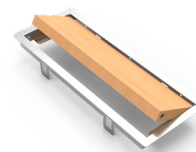
## Pasacables Redondo



**Sistema de electrificación circular** para el paso del cableado desde el suelo hasta el sobre. La estructura tiene un diámetro de 70 mm con una altura total de 23 mm.

La tecnología **Push Slide** permite acceder al cableado de forma segura y a su vez ocultar el cableado para una mayor discreción del sistema eléctrico. La apariencia del pasacables le otorga una estética **amable y ordenada** a todo el conjunto.

## Tapa Pasacables Rect. Madera



**Electrificación horizontal** abatible que se utiliza para el paso del cableado desde la bandeja hasta el sobre.

Mediante el abatimiento de la tapa de **bi-laminada en melamina**, se puede acceder de manera fácil a la aparatamenta eléctrica. Disponible en varios acabados. \*Consultar colores de gama.

Sus medidas oscilan entre **285 x 120 mm y 330 x 110 mm.** El sistema de montaje se hace a través de la fijación de esta al tablero mediante pestañas plegadas y atornilladas al marco interno. Gracias a su sistema de frenado en el abatimiento, la tapa no sufre golpes fuertes al cerrarse.

# COMPLEMENTOS OPCIONALES

Las mesas Heaven Office tienen una gran variedad de complementos y accesorios ideales para mejorar la experiencia del usuario dentro del espacio operativo, mejorando a su vez la estética del conjunto para los sistemas de electrificación.

## Tapa Pasacables Rectangular Eco

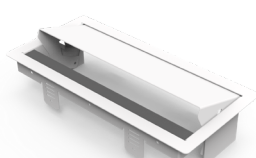


Consiste en un **sistema de electrificación horizontal abatible sin cepillo** que se utiliza para el paso del cableado desde bandeja hasta el sobre.

Mediante la **tapa longitudinal** abatible se puede acceder a la electrificación desde la parte superior de la mesa.

La tapa pasacables está disponible en una medida de **240 x 100 mm**. Fabricada de acero, se puede encontrar en **blanco y plata** que refuerzan el estilo de la mesa otorgando un aspecto limpio y ordenado.

## Tapa Pasacables rectangular



**Tapa pasacables abatible con cepillo** fabricada de chapa de acero, formada con un bastidor de acero laminado en frío de 1 mm. Pintada con pintura epoxi blanco o plata.

Disponible en unas medidas entre **240 x 100 mm y 285 x 120 mm**. La anchura del cepillo es de 17,10 mm.

El sistema de montaje se hace a través de la fijación de esta al tablero mediante pestañas plegadas y atornilladas al marco interno.

## Tapa Pasacables Rect. Dos Caras



**Electrificación horizontal** especial para mesas de reunión, consiste en una tapa pasacables con doble cepillo en sus laterales que se utiliza para el paso del cableado desde la bandeja hasta el sobre.

El **cepillo** de pelo sintético y resistente, sujeta y divide el cableado para una mejor organización del conjunto.

La estructura tiene unas medidas entre **320 x 135 mm y 600 x 135 mm**, disponible en aluminio y blanco.

## Vertebra



**Sistema de recubrimiento** para la electrificación vertical que se usa para ocultar el cableado y guiarlo hasta el suelo. Dota de limpieza y sencillez al conjunto incorporable a puestos individuales.

Se pueden encontrar en varios colores entre **blanco, plata y cromo; fabricado en PVC**. El sistema de montaje resulta un conjunto de varias piezas modulares que se unen entre sí mediante ranuras y pestañas con una longitud total de **70 mm de largo**. El sistema se une a una **pletina** y esta a su vez, a la mesa mediante tornillería. En el otro extremo se encuentra la placa base que contiene unas pegatinas de **fieltro de 10x10 mm** que se adhieren para no dañar la superficie del suelo.

## Caja Multi: Kit de Datos + Cableado



**Caja multitoma de electrificación** fabricada en PVC, aplicable en mesas operativas y diseñado para ser instalado sin herramientas.

Con medidas de **320 x 130 x 100 mm** compuesta por la multitoma con el cableado necesario para un funcionamiento íntegro.

El Kit incluye: Caja basket, 2 RJ45, 3 schukos, 1 cable de alimentación de 1,5 metros, 2 cables de conexión para RJ.

## Multitoma y Kit De Datos + Cableado



**Sistema de electrificación multitoma** de enchufes especial con la posibilidad de conectar cables de carga USB y Ethernet. Con medidas de 350 x 45 x 45 mm

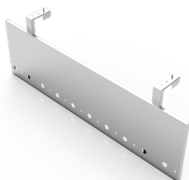
Acompaña la necesidad del usuario y aporta un valor funcional al ser un sistema versátil con distintas cargas.

Disponible con una estética elegante y refinada, en color negro y chapa gris, tal y como se muestra en la propia imagen.

# COMPLEMENTOS OPCIONALES

Las mesas Heaven Office tienen una gran variedad de complementos y accesorios ideales para mejorar la experiencia del usuario dentro del espacio operativo, mejorando a su vez la estética del conjunto para los sistemas de electrificación.

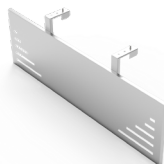
## Faldón Metálico I



**Faldón metálico de tablero** fabricado en **chapa de acero** laminado en frío, cumpliendo con la norma UNE 36086-75 de Tipo P-022 de espesor 1.5 mm.

Sus medidas oscilan entre 1800x300 y 600x300mm. El faldón mantiene un diseño perforado para dar un aspecto visual en consonancia con todo el grupo para una mayor identidad.

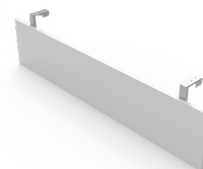
## Faldón Metálico II



**Faldón metálico de tablero** fabricado en chapa de acero laminado en frío, cumpliendo con la norma UNE 36086-75 de Tipo P-022 de espesor 1.5 mm.

Sus medidas oscilan entre 1800x300 y 600x300mm. La estructura mantiene un diseño perforado para dar un aspecto visual en consonancia con todo el grupo para una mayor identidad.

## Faldón Melamina



**Faldón de acabado en melamina** fabricado de tablero **aglomerado y bilaminado**, canteado con canto de 2 mm disponible en varios acabados de melamina.

Sus medidas oscilan entre 1800x300 y 600x300mm. La estructura mantiene un diseño sencillo para dar un aspecto visual en consonancia con todo el grupo.

## Separador Frontal Tapizado



Panel separador para zonificar el espacio y dotar al usuario de una mayor intimidad. Los separadores tapizados incluyen un tablero de aglomerado de **16 mm**, espuma a ambos lados del tablero de 5 mm de espesor y la tela, con costuras en los laterales. Sus medidas oscilan entre 1700x650x30 y 1100x650x30 mm.

Además tienen la posibilidad de acoplarse a las distintas series a través de su sistema de sujeción. Disponible en varios colores según el catálogo de Universal Mobiliario.

\*Dependiendo de sus propiedades acústicas, el separador puede ser: Acoustic Premium, Acoustic, Basic o Nix.

## Sujetacables Cable Grip



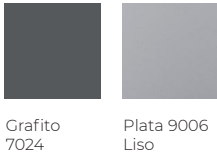
**Sistema de electrificación** para agrupar y ordenar el cableado, con medidas 135 x 65 mm. El sistema se utiliza para guiar el cableado y unirse entre sí.

Su estética visual acompaña la estructura y la dota de orden. Clasificando todo el cableado eléctrico para mantener una zona recogida y limpia, garantizando un control eléctrico.

Consultar su disponibilidad de acabados y colores para mayor personalización.

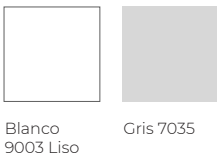
## ACABADOS | Melamina

Las mesas Heaven Office tienen una gran variedad de acabados de aglomerado en melamina con 25 mm de espesor. Su composición es resistente y de fácil mantenimiento, alargando la vida útil de la estructura.



## ACABADOS | Metálicos

Los acabados metálicos se encuentran en una gran variedad de colores metálicos para combinar en sus estructura, faldones y tapas.  
\*Consultar disponibilidad de otros colores



\*10% incr. (incr. 20% en despiece)

## MANTENIMIENTO Y LIMPIEZA DE LOS PRODUCTOS

### Melamina y madera



#### Proteja la superficie del producto

Utilice los protectores de escritorio para evitar arañazos de los elementos más habituales tales como: ordenador, ratón, bases de teléfonos.



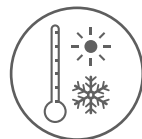
#### Nunca utilizar paños de papel

Se recomienda el uso de paños especializados en la limpieza de superficies específicas.



#### Evite arrastra objetos

En la medida de lo posible, procure levantar siempre los objetos para moverlos por la mesa.



#### Agentes extremos

Evite exponer el producto a altas temperaturas o humedades.



#### Evite exponer directamente al sol

Los elementos de madera pueden cambiar su tonalidad al exponerlos directamente al sol, envejeciendo el producto prematuramente.



#### Limpieza

Para un mantenimiento periódico, frote con un paño húmedo impregnado en jabón PH neutro, o utilice un producto comercial apto para la madera.



#### Evite colocar vasos directamente sobre la tapa del producto

Los elementos húmedos, fríos y calientes, debilitan la pieza dañando el acabado y creando surcos y manchas. Para ello, utilice posavasos o similares.



#### Derrames o manchas

En el caso de derrame de algún líquido, séquelo con un paño al instante.

**Agua:** absorba con un paño o esponja.

**Bebidas:** limpie con un paño húmedo y séquelo.

**Tinta:** utilice alcohol, tantas veces como sea necesario.

**Pegamento o esmalte:** suele limpiarse con acetona.

### Metal: acero y aluminio



#### Limpieza

Para un mantenimiento periódico, frote con un paño húmedo impregnado en jabón PH neutro, o utilice un producto comercial apto para la madera.



#### Proteja la superficie de la mesa.

Utilice los protectores de escritorio para evitar arañazos de los elementos más habituales tales como: ordenador, ratón, bases de teléfonos.



#### Evite mojar o humedecer

Evite mojar o humedecer las partes móviles o mecanismos.



#### Evite arrastrar objetos

En la medida de lo posible, procure levantar siempre los objetos para moverlos por la mesa.



#### Pulidos y cromados

Una limpieza excesiva puede alterar la caja de recubrimiento del metal.

**Aluminio pulido:** pasar paño de algodón seco para restablecer el brillo inicial.

**Cromados:** utilizar un poco de producto lavavajillas.



#### Limpieza

Para un mantenimiento periódico, frote con un paño húmedo impregnado en jabón PH neutro, o utilice un producto comercial apto para la madera.

### Plásticos y lacados.



#### Limpieza

Para un mantenimiento periódico, frote con un paño húmedo impregnado en jabón PH neutro, o utilice un producto comercial apto para la madera.



#### Limpieza Ruedas

Las ruedas deben limpiarse cada cierto tiempo para evitar que la suciedad bloquee el rodamiento.

# ¿Qué es LEED? What's LEED?

LEED, son las siglas Leadership in Energy & Environmental Design (Directiva en energía y diseño ambiental). Se trata de un sistema de certificación de edificios sostenibles, desarrollado por el consejo de construcción verde de EE.UU.

LEED, stands for Leadership in Energy & Environmental Design (Directive on energy and environmental design). It is a certification system for sustainable buildings, developed by the green building council of the United States.



## Filosofía LEED · LEED Philosophy

La certificación LEED representa una cultura, una forma de entender la vida y el trabajo: Una filosofía que contribuye a aumentar la productividad, generando un entorno saludable y amigable para los trabajadores, permitiendo a su vez, una reducción de las emisiones de CO2 a la atmósfera, la conservación del agua o la reducción de los residuos, durante todo el proceso productivo.

LEED certification represents a culture, a way of understanding life and work: A philosophy that contributes to increasing productivity, generating a healthy and friendly environment for workers, while allowing a reduction of CO2 emissions to the atmosphere, water conservation or the reduction of waste, throughout the production process.

## Propósitos · Purposes

- Definir "Edificio Sostenible" estableciendo un estándar de medición común.
- Promover prácticas de proyecto integradoras y para la totalidad del edificio.
- Reconocer el liderazgo medioambiental en la industria del medio construido.
- Estimular la competencia en Sostenibilidad.
- Elevar la apreciación del consumidor sobre los beneficios que aportan los edificios sostenibles.

## Beneficios · Benefits

### REDUCE:

- El impacto ambiental
- Descenso del uso de energía 20-25%.
- Descenso de emisiones de CO<sub>2</sub> 33%.
- Descenso del uso del agua 40-50 %.
- Descenso del residuo sólido 25%.

### AUMENTA:

- 20% El rendimiento de los usuarios.
- 2-15% Incremento de la productividad.
- Incremento en la producción.
- Incremento en ventas.
- Imagen de marca.

### REDUCE:

- The environmental impact
- Decrease in energy use 20 - 25%.
- Decrease in CO2 emissions by 33%.
- Drop in water use 40 - 50%.
- Descent of the solid residue 25%.

### INCREASE:

- 20% The performance of the users.
- 2-15% Increase in productivity.
- Increase in production
- Increase in sales
- Brand image.

## Categorías · Categories

- LEED NC: Nuevas construcciones (New Construction).
- LEED EB: Edificios existentes. Funcionamiento y mantenimiento (Existing Building).
- LEED CI: Interiores comerciales. Remodelación (Commercial Interiors).
- LEED CS: Fachadas y estructuras (Core & Shell).
- LEED ND: Desarrollos de urbanismo (Neighborhood Development).